

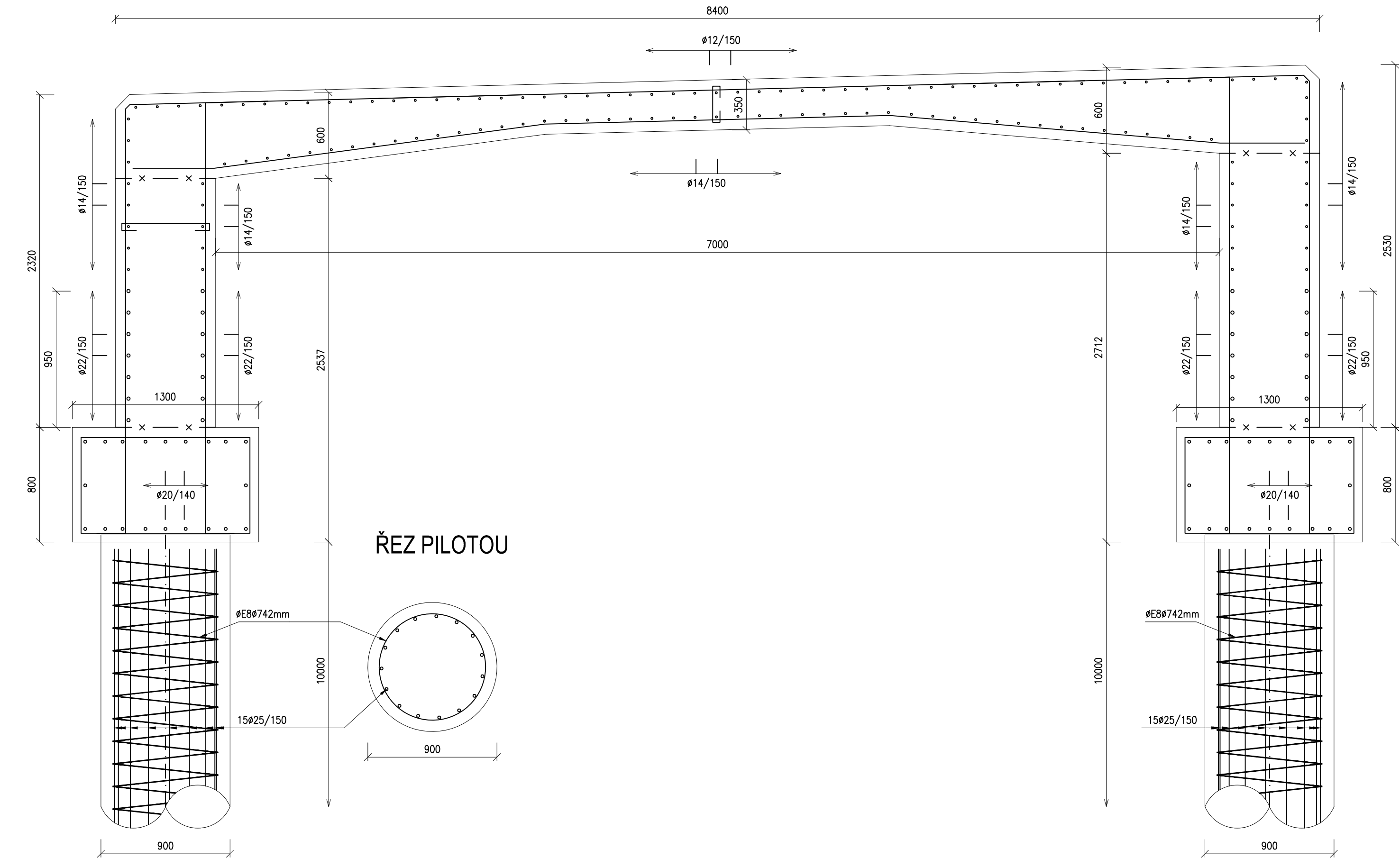
SO 201 - MOST EV. Č. 10812-1

SCHÉMATA VÝZTUŽE, 1:25

PODÉLNÝ ŘEZ NK

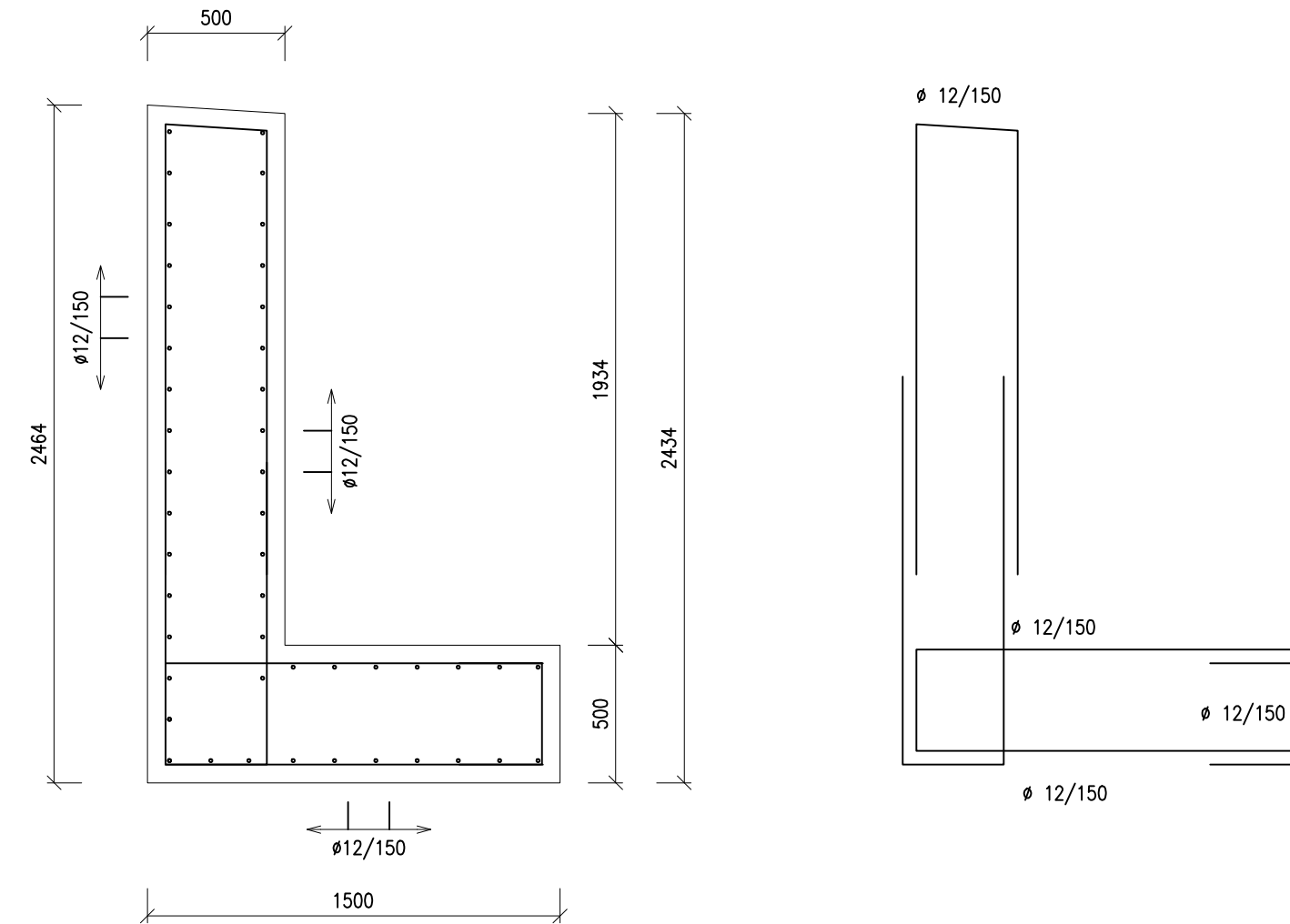
VÝZTUŽ KŘÍDEL JE TOTOŽNÁ S VÝZTUŽÍ OPĚR.

- spory ø 10
- 300/300 (12 ks/m2)
- nad pilotami zhušťt v 1m2 na 150/300 (18 ks/m2)



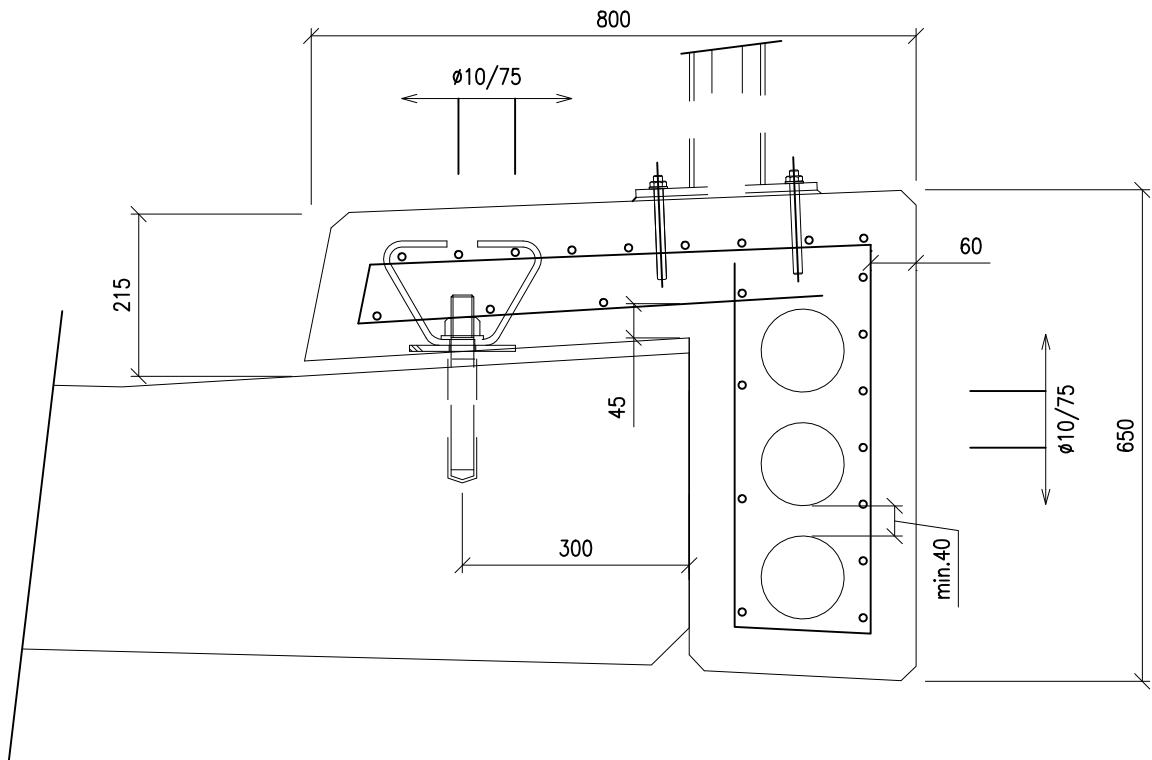
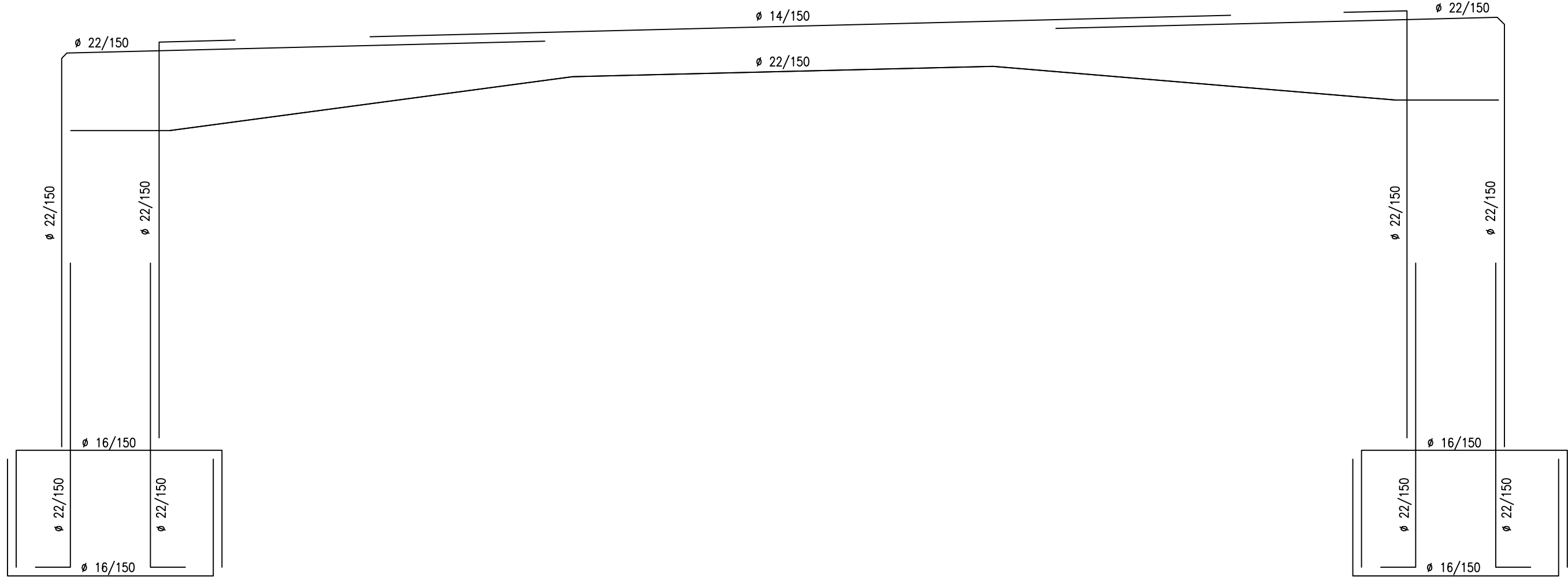
ŘEZ ZDI

- POKUD NENÍ UVEDENO JINAK,  
JE VŠECHNA VÝZTUŽ ø12/150



ŘEZ ŘÍMSOU, 1:10

PRÍČNÁ VÝZTUŽ:  
- ŘÍMSA ŠÍŘKY 1,55m: TR ø 10/100  
- ŘÍMSA ŠÍŘKY 0,8m: TR ø 10/150  
PODÉLNÁ VÝZTUŽ:  
-PŘI VNĚJŠÍM OKRAJI ø 10/75  
-PŘI VNĚJŠÍM OKRAJI ø 10/150



POZNÁMKY:

- DETAILY ŘEŠENÍ SMRŠŤOVACÍCH SPAR, KOTVY ŘÍMSY A ZABRADLÍ VIZ VÝKRES DETAILY.
- KROMĚ BETONÁRSKE VÝZTUŽE JE NUTNÉ PŘED BETONÁŽÍ OSADIT DALŠÍ PRVKY VIZ VÝKRESY TVARU.
- KOTVENÍ PŘESAHOVÉ DÉLKY PŘÍZNIVÁ POLOHA 36xø, NEPŘÍZNIVÁ POLOHA 60xø.

BETONY A KRYTÍ:

PILOTY: C25/30 - XA1, XC2 (CZ, F.2) - CI 0,4 - Dmax 22 - S4  
- MAX. PRŮSAK 35 mm PŘI ZKOUŠCE DLE ČSN EN 12 390-8  
cmin = 65mm  
cnom = 75mm

KRYTÍ:

ZÁKLADY: C25/30 - XA1, XC2, XF3 (CZ, F.2) - CI 0,4 - Dmax 22 - S3  
- MAX. PRŮSAK 20 mm PŘI ZKOUŠCE DLE ČSN EN 12 390-8  
C30/37 - XD1, XF2, XC3 (CZ, F.2) - CI 0,4 - Dmax 22 - S3  
- MAX. PRŮSAK 20 mm PŘI ZKOUŠCE DLE ČSN EN 12 390-8  
cmin = 40mm  
cnom = 50mm

ŘÍMSY C30/37 - XD3, XF4, XC4 (CZ, F.2) - CI 0,4 - Dmax 22 - S3  
- MAX. PRŮSAK 20 mm PŘI ZKOUŠCE DLE ČSN EN 12 390-8  
cmin = 45mm  
cnom = 55mm

KRYTÍ:

Souřadnicový systém S-JTSK  
Výškový systém BpV

Změna:		Název změny:		Datum:	
Investor:		Objednatel:		Podpis:	
Středočeský kraj Zborovská 11 150 21 Praha 5		Středočeský kraj		Středočeský kraj Zborovská 11 150 21 Praha 5	
METROPROJEKT Praha a.s. nám. I. P. Pavlova 2/1786 120 00 Praha 2 gen. ředitel: Ing. David Krása tel.: +420 296 154 105 www.metroprojekt.cz info@metroprojekt.cz		METROPROJEKT		Souprava číslo:	
HIP: Ing. Jan PEŠATA tel.: +420 296 154 311 Stupeň: PDPS		Podpis: <i>Jan Pešata</i> Název a účel díla: Oprava mostu ev. č. 10812-1 Most přes potok v obci Kšely			
Zpracovatelství úvar: S-52 tel.: +420 296 154 330 Vedoucí úvaru: Ing. Václav KRIVÁNEK		Název části díla: STAVEBNÍ ČÁST SO 201 - Most ev.č. 10812-1		C	
Odpovědný projektant: Ing. Jan PEŠATA Vypracoval: Ing. Tomáš ŠVEC		Podpis: <i>Jan Pešata</i> Podpis: <i>Tomáš Švec</i> Název přílohy: SCHÉMATA VÝZTUŽE		Změna:	
Skart. znak: V20/2037 Počet formátů: 8xA4		Datum: 02/2016 Měřítko: 1:25, 1:10		Číslo přílohy: 011	
		iČD:		15 6586 002 00 02 01	